

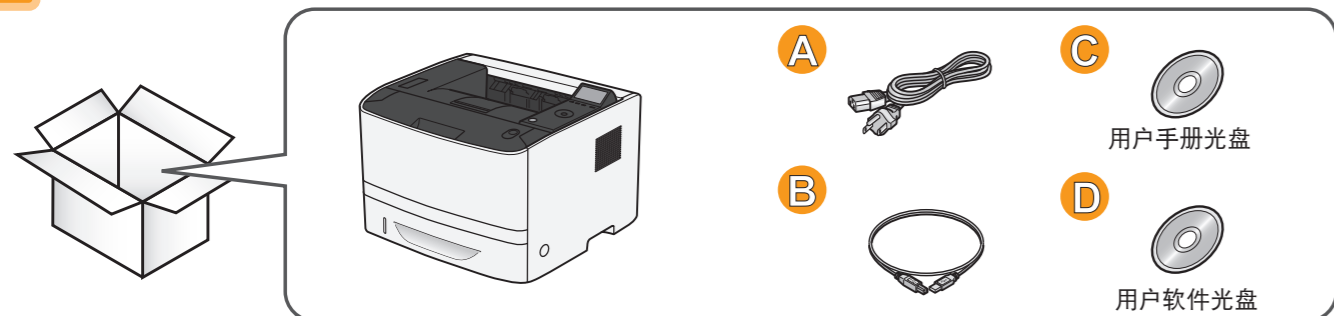
# 快速安装指南

为安全安装打印机，请认真阅读本安装指南背面的“重要安全说明”部分。

## 使用说明书

请首先阅读本使用说明书。  
在使用本产品之前，请务必先仔细阅读本使用说明书。  
请务必妥善保管好本书，以便日后能随时查阅。  
请在充分理解内容的基础上，正确使用。

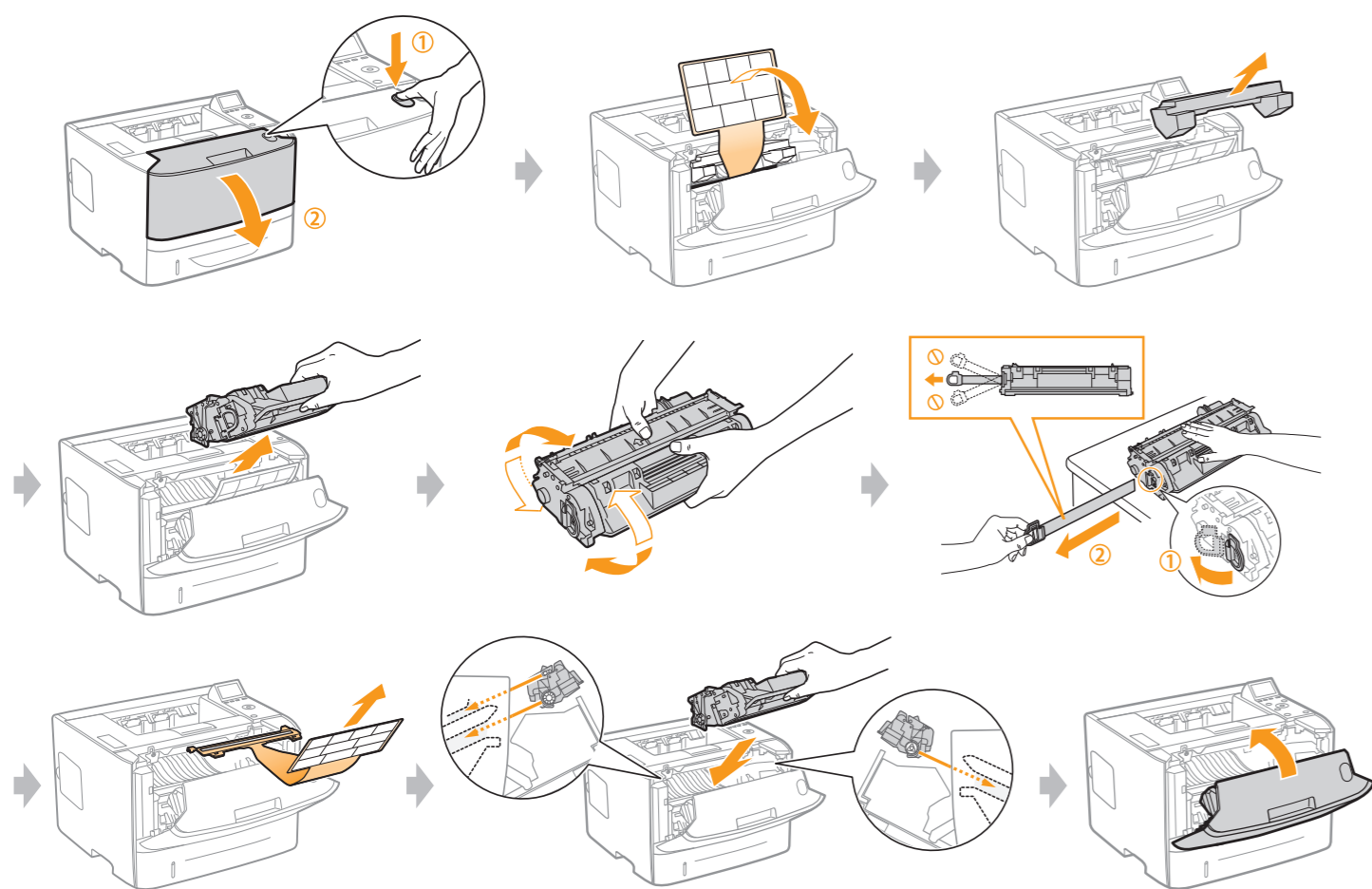
### 1 确认随附的附件。



### 2 拆除包装材料。

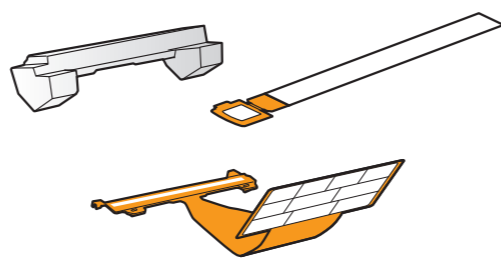
取下全部胶带。

执行下列步骤时，取下连接到打印机的全部橙色胶带。  
可能在没有另行通知的情况下更改包装材料的外形，或者替换、添加或移除包装材料。

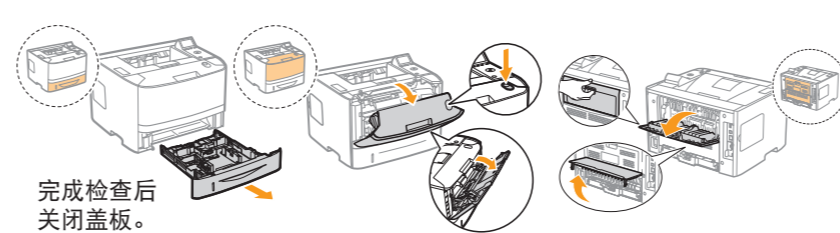


## 请检查！

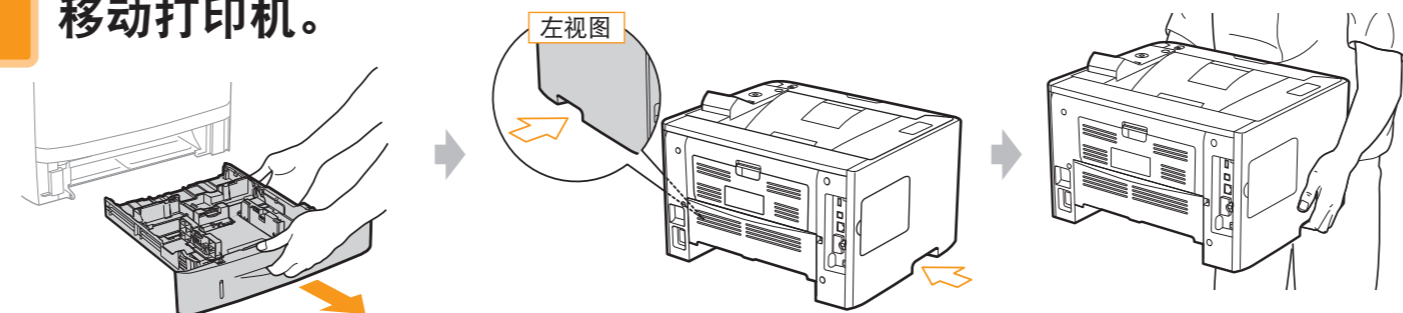
是否已移除全部包装材料？



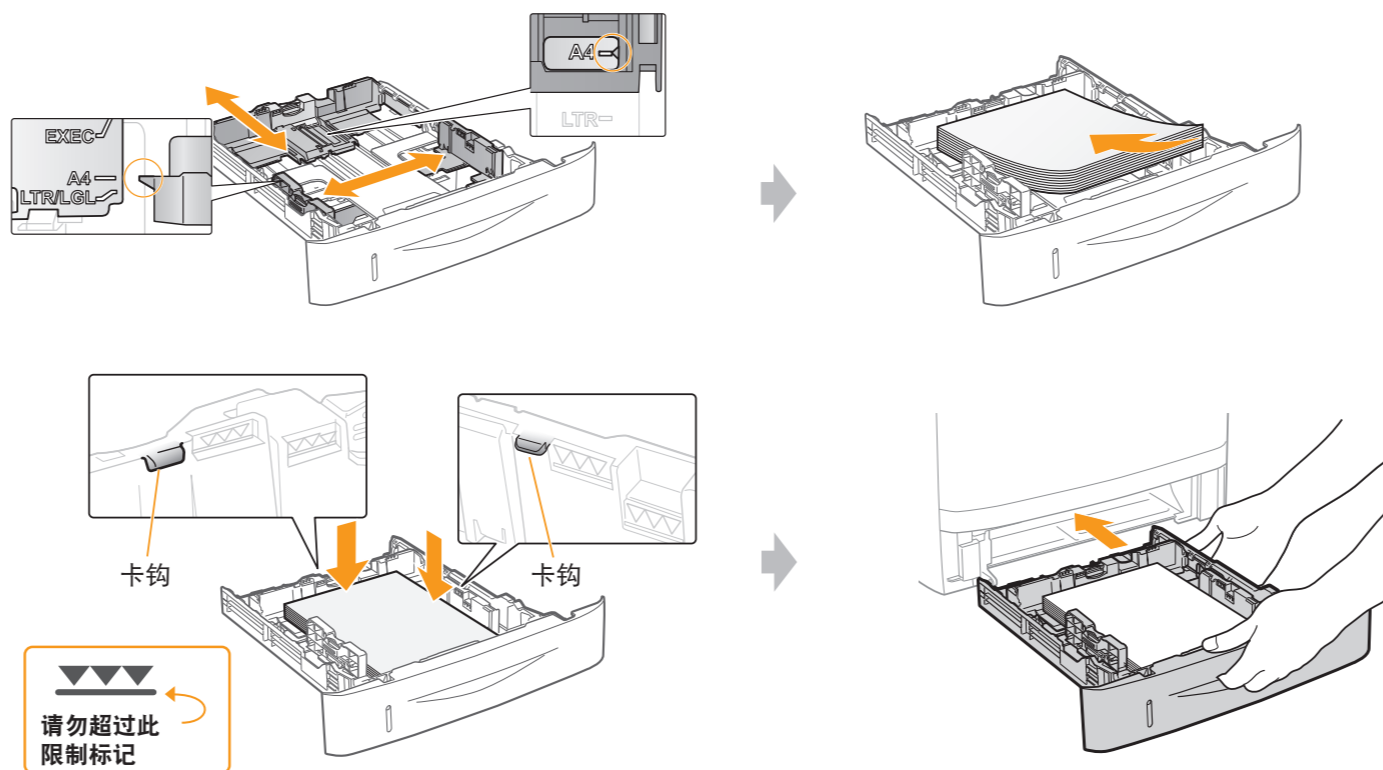
确保所有橙色胶带已完全拆除。



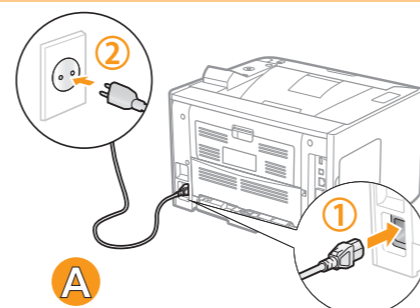
### 3 移动打印机。



### 4 装入纸张。

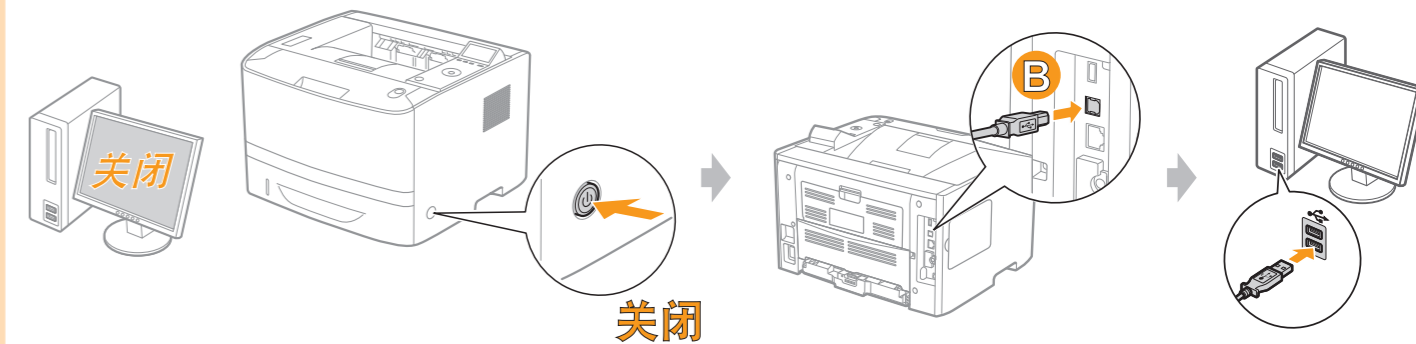


### 5 连接电源线。

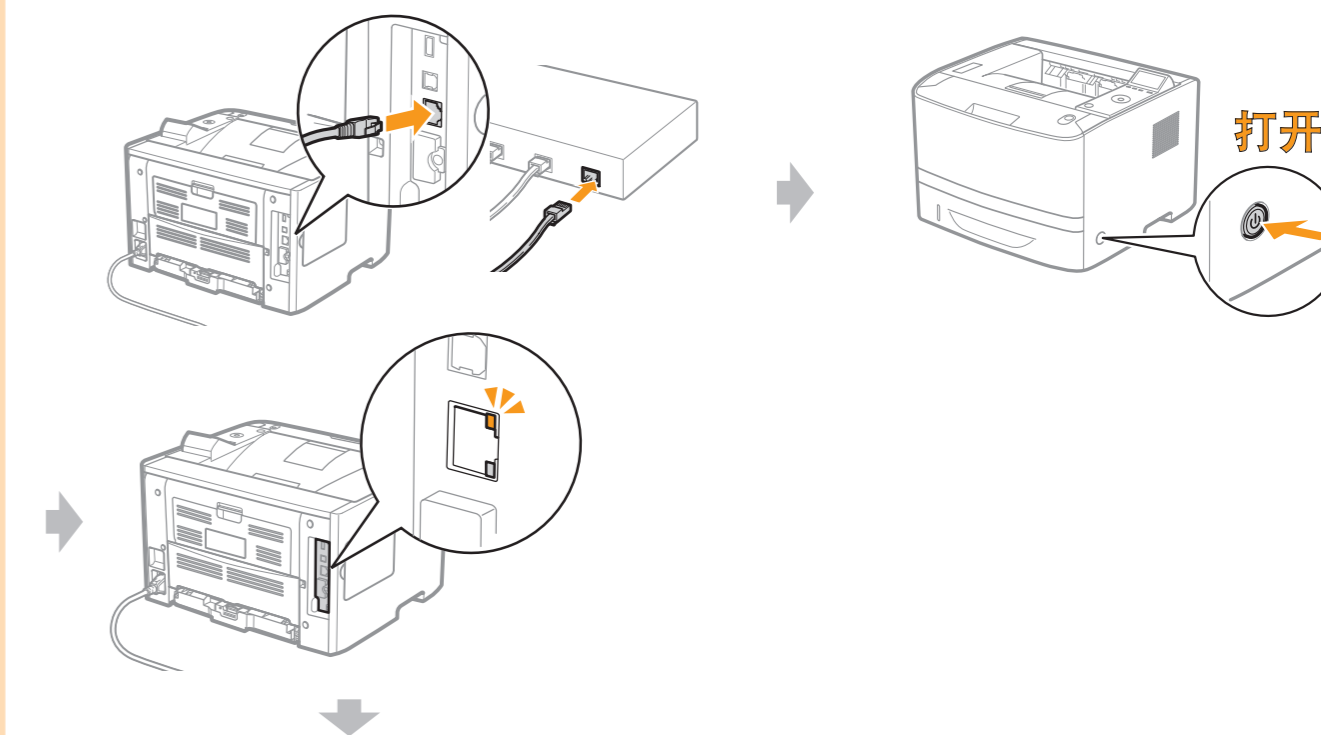


### 6 将打印机和计算机连接起来。

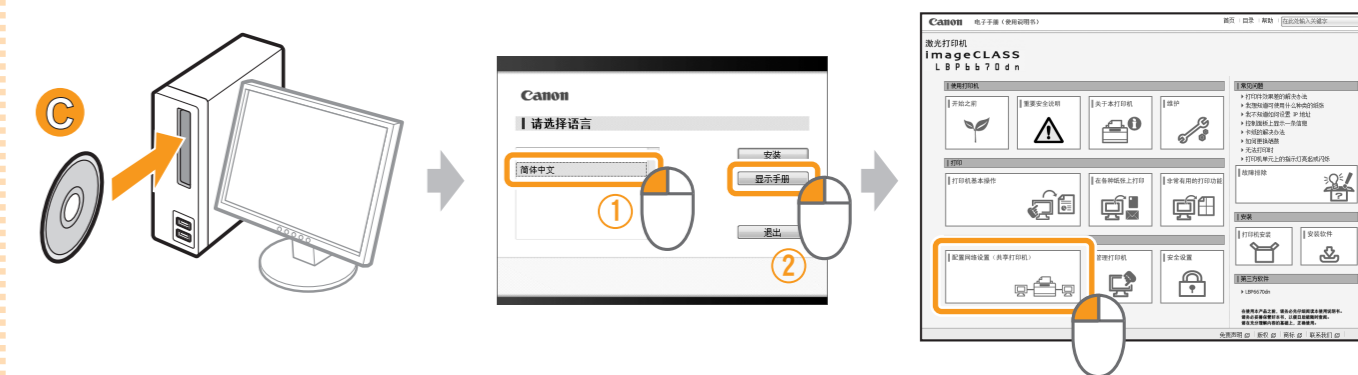
USB



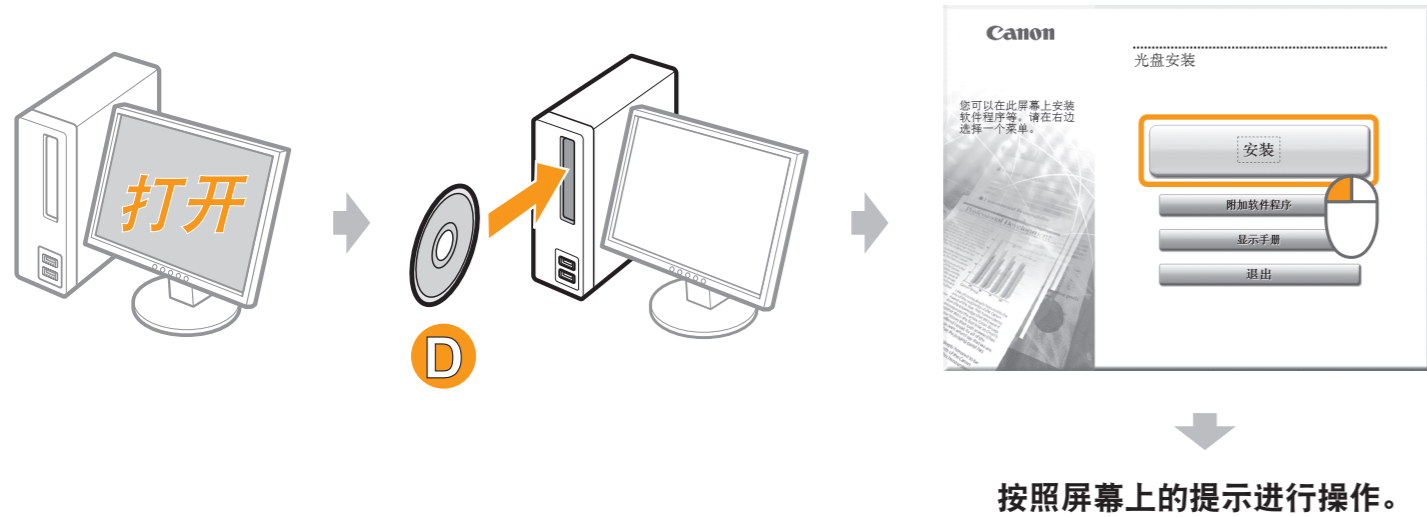
局域网



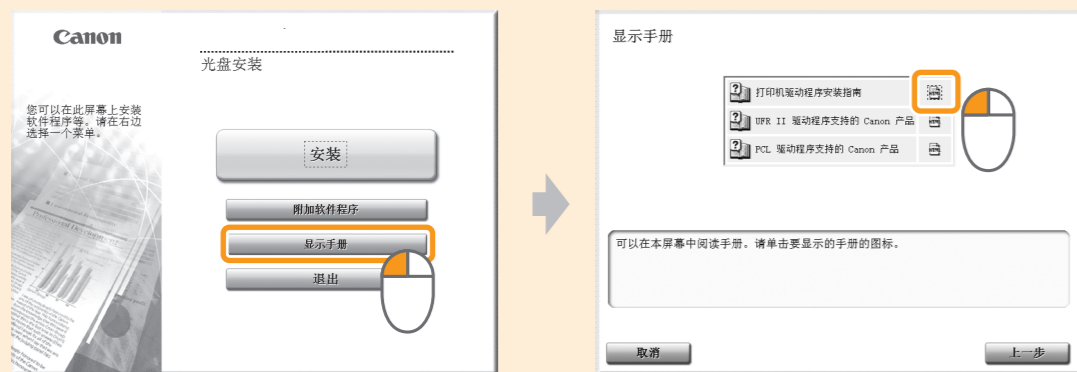
如果需要，请配置网络设置。请参阅电子手册。



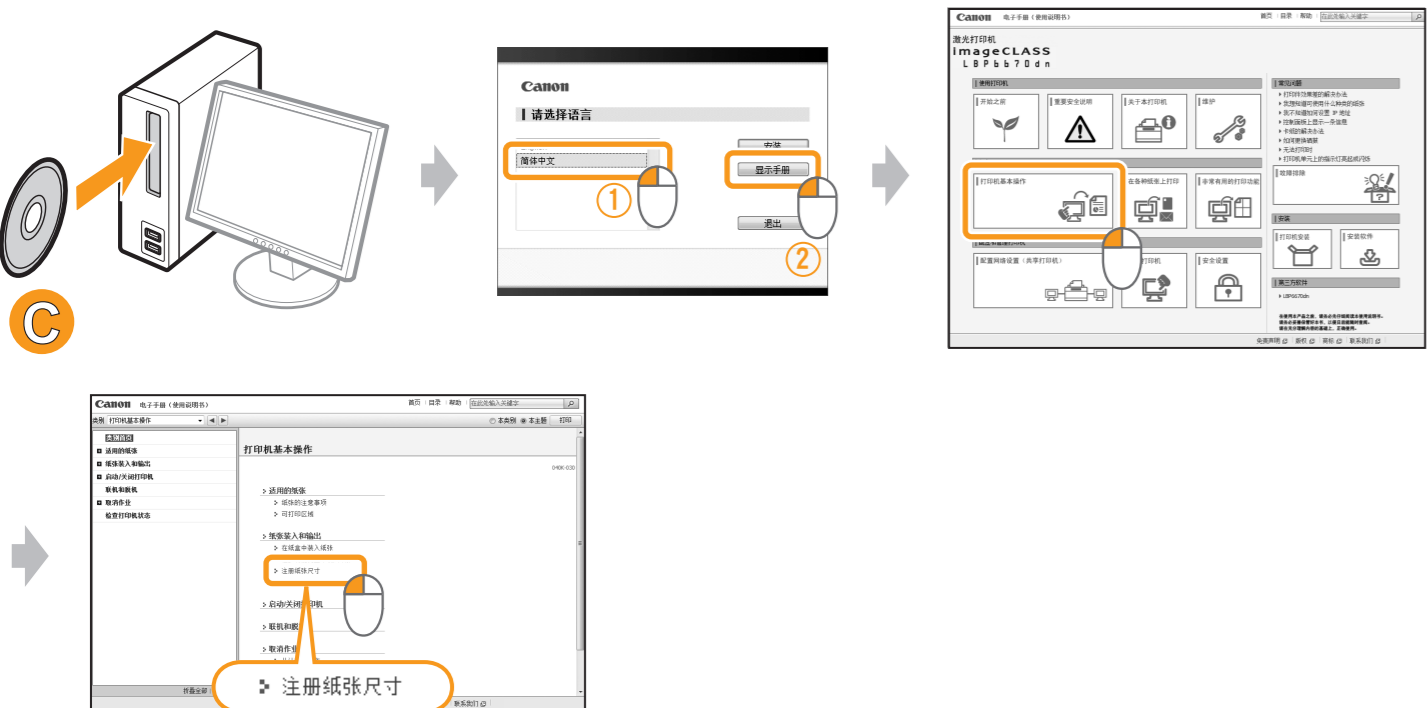
## 7 安装驱动程序。



? 如果在操作方面有任何疑问, 请参阅“打印机驱动程序安装指南”。



## 8 注册纸张尺寸。请参阅电子手册。



## 9 检查打印操作。



## 10 有关使用打印机的更多信息, 请参阅电子手册。

## 重要安全说明

本手册只介绍了关于安装和电源方面的警告和注意。此外, 请务必阅读随附用户手册光盘中包含的电子手册 (HTML 手册) 中介绍的“重要安全说明”。

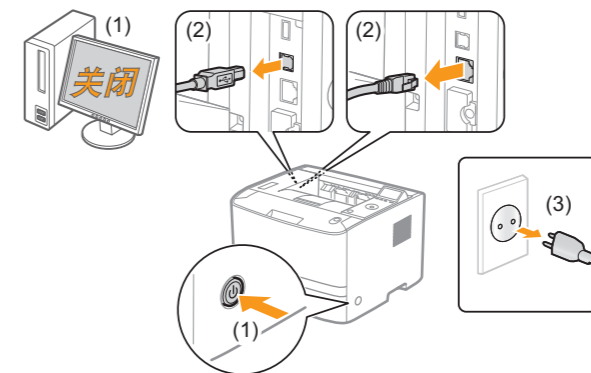


用户手册光盘

### 安装

#### 警告

- 请勿将打印机安装在靠近酒精、油漆稀释剂或其他易燃物质的地方。如果易燃物质与打印机内部的电气部件接触, 可能会导致火灾或触电。
- 请勿在打印机上放置下列物品。
  - 项链和其他金属物品
  - 茶杯、花瓶、花盆和其他装有水或液体的容器
 如果这些物品与打印机内部高压区接触, 可能会导致火灾或触电。如果这些物品掉到或溅入打印机内部, 请立即切断电源开关 (1); 如果打印机连接了接口电缆 (2), 请断开该电缆。然后, 从交流电源插座 (3) 中拔下电源插头, 并与当地佳能授权经销商联系。



- 安装或卸下可选附件时, 务必关闭打印机, 拔下电源插头, 然后断开打印机的所有接口电缆和电源线。否则, 可能会损坏电源线或接口电缆, 从而导致火灾或触电。

#### 注意

- 请勿将打印机安装在在不稳固的位置, 如不稳固的台面或倾斜的地面上, 或振动剧烈的位置, 否则可能会导致打印机滑落或翻倒, 造成人员受伤。
- 这些通风口用于打印机内部工作部件的正常通风。切勿将打印机放置在柔软的表面上, 如床、沙发或地毯。如果通风口被堵住, 可能会造成打印机过热, 从而导致火灾。
- 请勿将打印机安装在以下位置, 否则可能会导致火灾或触电。
  - 潮湿或灰尘较多的地方
  - 冒烟或蒸汽的地方, 如厨房或加湿器附近
  - 暴露于雨雪中的地方
  - 靠近水龙头或水的地方
  - 阳光能直射到的地方
  - 温度较高的地方
  - 靠近明火的地方
- 安装打印机时, 将打印机轻轻地放在安装地点, 避免手被夹在打印机与地板之间或打印机与其他设备之间, 否则可能会导致人员受伤。
- 连接接口电缆时, 按照电子手册的说明正确地进行连接。如果连接不正确, 可能会导致故障或触电。
- 使用主板和可选附件 (RAM 和 ROM) 时请小心, 如果触碰主板、RAM 和 ROM 的边缘或锋利部分, 可能会导致人员受伤。
- 搬运打印机时, 按照电子手册的说明正确抓住打印机。否则, 打印机可能会滑落, 造成人员受伤。

### 符号

#### 警告

表示有关操作的警告。如果没有正确执行相关操作, 可能会导致死亡或人身伤害。为安全使用本机, 务必注意这些警告提示。

#### 注意

表示有关操作的注意事项。如果没有正确执行相关操作, 可能会导致人身伤害。为安全使用本机, 请务必注意这些注意提示。

### 电源

#### 警告

- 请勿损坏或改动电源线。此外, 请勿在电线上放置重物、拉扯电源线或过度弯曲电源线, 否则可能会造成电源线损坏, 导致火灾或触电。
- 确保电源线远离所有热源。否则会造成电源线绝缘层熔化, 从而导致火灾或触电。
- 电源线不应绷紧, 否则可能会引起连接松动并造成过热, 从而导致火灾。
- 如果踩踏电源线、用订书钉固定电源线或在电线上放置重物, 则电源线可能会损坏。连续使用损坏的电源线可能会导致火灾或触电等事故。
- 请勿用湿手插入或拔下电源线, 否则可能会导致触电。
- 请勿将电源线插入有多个插座的接线板上, 否则可能会导致火灾或触电。
- 请勿捆扎电源线或者将电源线打结, 否则可能会导致火灾或触电。
- 将电源插头完全插入交流电源插座。否则可能会导致火灾或触电。
- 如果对电源线连接件施加过大压力, 则可能会损坏电源线或机器内部的电线可能会断开, 这可能会导致火灾。请避免下列情况:
  - 频繁连接和拔下电源线。
  - 绊到电源线。
  - 在连接件附近弯曲电源线, 对电源插座或连接件连续施加压力。
  - 撞击电源连接器。
- 除了配备的电源线外, 请勿使用其他电源线, 否则可能会导致火灾或触电。
- 通常情况下, 请勿使用加长线, 否则可能会导致火灾或触电。

#### 注意

- 请勿使用本文所列电压以外的电源, 否则可能会导致火灾或触电。
- 拔下电源插头时务必抓住电源插头。请勿拉扯电源线, 否则可能会使芯线外露或损坏电源线绝缘层, 造成漏电, 从而导致火灾或触电。
- 电源插头周围应留出充足的空间, 以便于拔下插头。如果电源插头四周放置了物品, 在紧急情况下可能无法立即拔下插头。

### 其他

#### 警告

为了避免造成人身伤害或损坏打印机并了解相关法律信息, 在使用打印机之前, 务必仔细阅读随附用户手册光盘中包含的电子手册中的“法律声明”和“重要安全说明”。

原产地: 中国

进口商: 佳能 (中国) 有限公司

地址: 北京市东城区金宝街89号金宝大厦15层

完成日期: 2011.11